

Sie werden betreut von:

Sehr geehrter

Wir freuen uns über Ihr Interesse und übermitteln Ihnen aufgrund der uns zur Verfügung gestellten Eckdaten folgende Prämienauskunft:

SicherDurchsLeben

Versicherungsnehmer	
Name:	
Geschlecht:	Geburtsdatum:
Adresse:	
Nationalität:	
SV-Anstalt:	SV-Nr.:
Beruf / Besch.Art:	

Versicherungsleistungen und Prämien im Überblick (Beträge in EUR)		
Produkt	Leistung	Prämie
Unfall-Versicherung		
Erwachsenenunfall		
Invaliditätssumme		200.000,00
Ihre zu bezahlende Prämie, monatlich		
Das entspricht einer Jahresprämie von		
Alle Prämien inklusive Versicherungssteuer		
Alle Prämien unter Berücksichtigung sämtlicher Zuschläge und Nachlässe.		

Unfall-Versicherung (Beträge in EUR)	
Produkt:	Erwachsenenunfall mit Wertanpassung, Sofortschutz und DonauSOS
Vers. Person:	Walter Hössinger, 07.07.1962
Versicherungsleistungen	
Weltweiter Versicherungsschutz im Pluspaket für Beruf und Freizeit	
Nachlässe:	
• Laufzeitvorteil	

Deckungsumfang:

• Unfallinvalidität , (für alle versicherten Personen) Versicherungssumme ab 1% Invalidität	200.000,00
• Progression 420% der Versicherungssumme Die Leistung erfolgt entsprechend dem festgestellten Invaliditätsgrad.	840.000,00
• inkl. Donau SOS	
• Unfall-Hit , (für alle versicherten Personen) Versicherungssumme ab 50% Invalidität Bei einem Invaliditätsgrad von mind. 50% wird die volle Versicherungssumme ausbezahlt.	100.000,00
• Unfalltod , Versicherungssumme (Walter Hössinger, 07.07.1962)	100.000,00
• Unfallkostenpaket , (für alle versicherten Personen)	10.000,00
• Unfallrente , (für alle versicherten Personen) wenn der Invaliditätsgrad nach einem Unfall 50% erreicht oder übersteigt	1.000,00
• (Pflege)Taggeld für VN , Taggeld (Walter Hössinger, 07.07.1962)	100,00
• Spitalgeld mit Auslandsdoppel , (für alle versicherten Personen)	100,00
• Schmerzensgeld , (für alle versicherten Personen)	

Im Hinblick auf die erstmals oder neuerlich vereinbarte Vertragslaufzeit entstehen kalkulatorische Kostenvorteile, welche in der vereinbarten Prämie bereits berücksichtigt sind.

Bei vorzeitiger Vertragsauflösung innerhalb von 9 Jahren ab Vertragsbeginn oder -verlängerung entfällt die Grundlage für diese Prämienberechnung. Der Versicherungsnehmer ist daher zur Zahlung einer Nachschussprämie gemäß nachstehender Berechnung verpflichtet:

Vor Vollendung eines Jahres ab Vertragsbeginn oder -verlängerung beträgt die Nachschussprämie 90% einer Jahresprämie. Nach Vollendung eines Jahres ab Vertragsbeginn oder -verlängerung beträgt die Nachschussprämie 80% einer Jahresprämie. Mit Vollendung jeden weiteren Jahres verringert sich dieser Prozentsatz jeweils um 10%, sodass die Nachschussprämie nach Vollendung des zweiten Jahres 70% und nach Vollendung des dritten Jahres 60% einer Jahresprämie beträgt u.s.w. Als Berechnungsgrundlage wird immer die zum Auflösungszeitpunkt nach Maßgabe des Vertrages aktuelle Jahresprämie herangezogen.

Bei Kündigung durch den Versicherer nach Eintritt eines Versicherungsfalles wird keine Nachschussprämie verrechnet.

Sollten in der Zwischenzeit Änderungen vorgenommen werden, so ändern sich demgemäß auch die beauskunfteten Prämien. Zur Beantragung ist ein vollständig ausgefüllter Antrag des Versicherers erforderlich.

Diese Prämienkalkulation stellt keinen Antrag dar und begründet auch keinen automatischen Versicherungsschutz. Dieser entsteht erst mit Annahme des Antrages durch unser Unternehmen.

Wir danken für Ihre Anfrage und stehen für weitere Auskünfte gerne zur Verfügung!

Mir freundlichen Grüßen

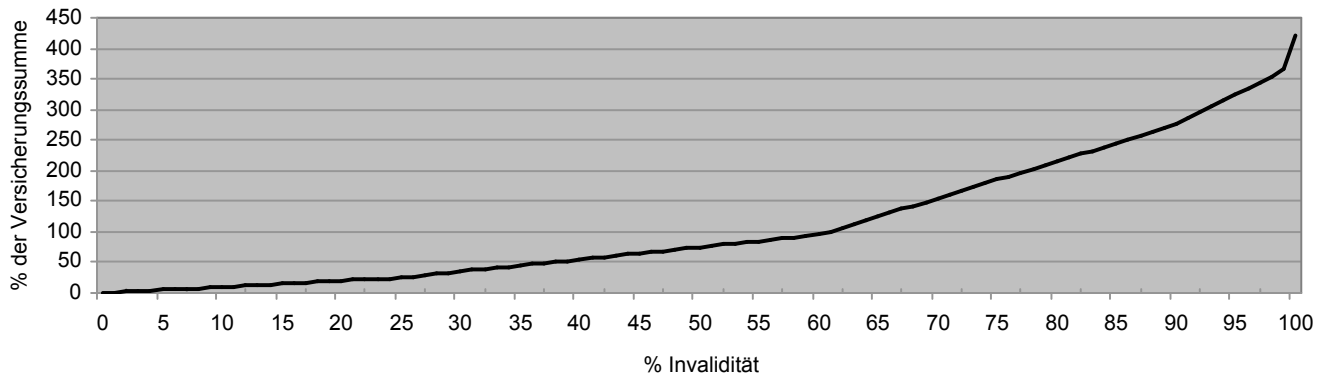
Leistungen im Invaliditätsfall für Beruf- und Freizeitunfälle

Vers. Person:

Ihre gewählte Versicherungssumme EUR 200.000,00 mit 420% Progression

Bei einer 100%igen dauernden Invalidität (z.B. Querschnittlähmung) erhalten Sie: EUR 840.000,00

Die Leistung erfolgt entsprechend dem festgestellten Invaliditätsgrad.



bei völligem Verlust des Gehörs beider Ohren 430.000

bei völligem Verlust des Gehörs eines Ohres 50.000

wenn jedoch das Gehör des anderen Ohres vor Eintritt des Versicherungsfalles bereits verloren war 130.000

bei völligem Verlust der Sehkraft beider Augen 840.000

bei völligem Verlust der Sehkraft eines Auges 110.000

wenn jedoch die Sehkraft des anderen Auges vor Eintritt des Versicherungsfalles bereits verloren war 250.000

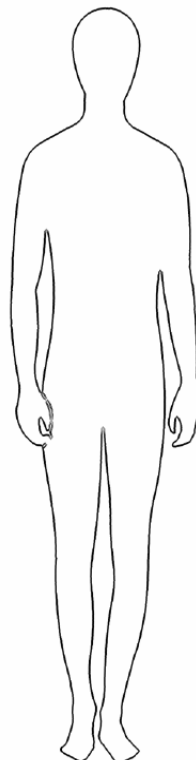
Verlust beider Arme oder Hände 840.000

einer Hand	Aktiv	Passiv
	250.000	170.000

Verlust beider Beine oder Füße 840.000

eines Beines 310.000

eines Fußes 150.000



bei völligem Verlust des Geruchssinnes 20.000

bei völligem Verlust des Geschmacksinnes 20.000

eines Armes	Aktiv	Passiv
	490.000	370.000

Milz 20.000

Niere 40.000

eines Daumens	Aktiv	Passiv
	40.000	30.000

eines Zeigefingers	Aktiv	Passiv
	30.000	10.000

eines anderen Fingers	Aktiv	Passiv
	20.000	10.000

einer großen Zehe 10.000

einer anderen Zehe 4.000

Zusätzlicher Versicherungsschutz durch Unfall-Hit:

Ihre gewählte Versicherungssumme EUR 100.000,00

Bei einem Invaliditätsgrad von mind. 50% wird die volle Versicherungssumme von EUR 100.000,00 ausbezahlt.

Wichtige Informationen zu Ihrem persönlichen Angebot
Versicherungsschutz bieten wir im Plus - Paket für folgende Leistungen:

Versicherungsschutz besteht für	Plus
Ertrinken, Erfrierungen	✓
Verbrennen, Verbrühungen, Einwirkungen von Blitzschlag oder elektrischem Strom	✓
Einatmen von Gasen oder Dämpfen, Einnehmen von giftigen oder ätzenden Stoffen	✓
Nahrungsmittelvergiftung	✓
Verschlucken von festen Gegenständen	✓
Plötzliche Zerrung und Zerreiung von Muskeln, Bändern und Meniskusverletzungen	✓
Zerrungen und Zerreiung infolge ungewohnter Kraftanstrengung	✓
Bewusstseinsstörungen	✓
Unfälle infolge Herzinfarkt oder Schlaganfall	✓
Kinderlähmung	✓
Folgen von FSME und Lyme-Borreliose	✓
Tollwut und Wundstarrkrampf	✓
Rettung von Menschenleben	✓
Impffolgeschäden	✓
Infektionskrankheiten infolge Hautverletzungen durch Tiere	✓
Schlangenbisse und Insektenstiche	✓

Übersicht der Deckungserweiterungen (Beträge in EUR):

Dauernde Invalidität	Plus
Progression	420%
Leistung bereits ab dem kleinsten unfallbedingten Invaliditätsgrad	ab 1%
Verbesserte Gliedertaxe	✓
Donau SOS – telefonische Hilfe rund um die Uhr	✓
<ul style="list-style-type: none"> • Kostenersatz für Dienstleistungen im Haushaltsbereich z.B. Haushaltshilfe. Ersetzt werden organisierte Leistungen durch Professionisten bis zu EUR 75,- am Tag, und das für einen Zeitraum von 6 Wochen ab dem Unfalltag. • Ersatz von Kosten für Dolmetscher bis zu EUR 750,- • Kostenübernahme für Rechtsberatung über die Auswirkungen eines Unfalls • Organisation von Beratung nach einem Unfall z.B. für Lebensplanung, Wohnungsumbau 	
Kosten für Psychologische Betreuung bis zu EUR 750,-	✓
Mitversicherung neugeborener Kinder	12 Monate
Leistung bei Knochenbruch	250,-
Unfall-Hit	Plus
vereinbarte Versicherungssumme für dauernde Invalidität wird zur Gänze geleistet, wenn der festgestellte Invaliditätsgrad 50% erreicht oder übersteigt.	✓
Unfalltod	Plus
im Falle des Todes durch Unfall leisten wir die vereinbarte Versicherungssumme	✓
Überführung und Begräbniskosten bis max. 5% der Versicherungssumme	✓
Unfallkosten	Plus
Heil-, Bergungs- und Rückholkosten	✓
Kostenersatz für Kosmetische Operationen	✓
Kosten für Wiederbeschaffung oder Reparatur künstlicher Gliedmaßen und Zahnersätze	✓
Doppelte Leistung für Arzt- und Medikamentenkosten im Ausland	✓

Nottransport aus dem Ausland nach Österreich ohne Limit	✓
Kinderbegleitkosten – Kosten für Unterkunft und Verpflegung eines Elternteils bei stationärem Aufenthalt im Spital	20% der VS
Bei Krankenhausbesuch im Ausland Übernahme der Reisekosten einer nahestehenden Person	50% der VS
Hubschrauberrettung	10.000,-
Anwendungen der Traditionellen Chinesischen Medizin	40% der VS
Kurkostenbeihilfe	500,-
Nachhilfegeld – Kosten für Nachhilfe d. Kindes im Spital	250,-
Unfallrente	Plus
Lebenslange monatliche Rentenzahlung wenn der Invaliditätsgrad nach einem Unfall 50% erreicht oder übersteigt	✓
(Pflege-)Taggeld	Plus
Taggeld für die Tage der unfallbedingten Arbeitsunfähigkeit	✓
Spitalgeld mit Auslandsdoppel	Plus
Spitalgeld für die Tage des unfallbedingten Spitalsaufenthaltes	✓
Bei Spitalsaufenthalt im Ausland wird die Leistung verdoppelt	✓
Schmerzensgeld	Plus
Für einen unfallbedingten stationären Krankenhausaufenthalt von mind. 10 Tagen bzw. bei Aufenthalt von mindestens 20 Tagen Erhöhung auf EUR 3.000	1.000,-

Zusatzleistung prämienfrei eingeschlossen: Prämienfreistellung für Präsenz-und Zivildienen, bei Arbeitslosigkeit und Babykarenz bis zu 6 Monate.